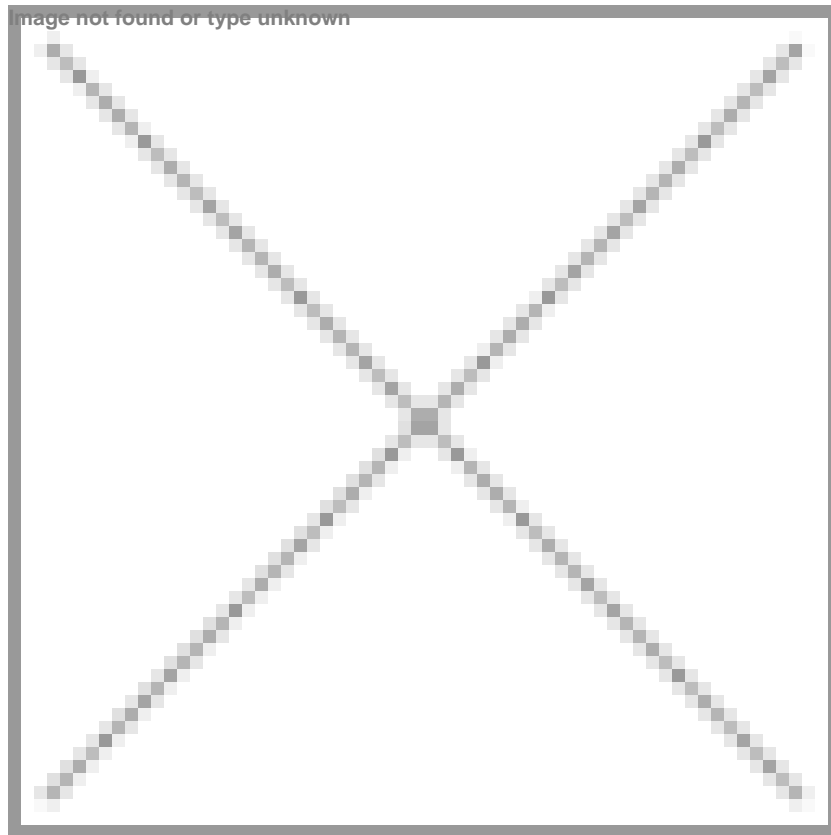


Neues Schulhaus in Hinzweiler

Das neue Schulhaus wurde 1901/02 direkt neben dem alten Schulhaus im Ortszentrum von Hinzweiler an der Hauptstraße errichtet. Das neue Schulgebäude beherbergte neben den Lehrsälen das Spritzenhaus der Feuerwehr.

**Lage**

Hauptstraße 38
67756 Hinzweiler
Kusel
49° 35' 30' N, 7° 32' 51' O

Epoche

Neuste Geschichte
(20. Jhd. - 21. Jhd.)

Baustil

Unbekannt

Datierung

1901/02

Barrierefrei Unbekannt

Parkplätze Nein

Familienfreundlich Nein

Geschichte

Im Jahr 1901/02 wurde das erst einstöckige Schulhaus als Neubau mit großem Schulhof, Schulgarten sowie Waschküche und Spritzenhaus errichtet. Vorher standen auf diesem Grundstück zwei Gemeindehäuser. Das Hirten- und Armenhaus wurden abgerissen, um Platz für den Neubau des Schulhauses zu schaffen. Das **alte Schulhaus** wurde zu zwei Lehrerwohnungen umgebaut.

Elf Jahre später wurde das neue Schulhaus aufgestockt. Das letzte Grundschuljahr in Hinzweiler war die Klasse von 1981/82. Der Künstler Stephan Haas aus Kaiserslautern kaufte das ehemalige Schulhaus im Jahr 1988 und baute es zu einem Atelier- und Wohnhaus um. Nach dessen Tod, wurden die ehemaligen Schulsäle von den neuen Besitzern in Wohnraum umgebaut.

Objektbeschreibung

Das neue Schulhaus wurde etwas rückversetzt an der Hauptstraße errichtet und wurde vom Bezirksbaumeister Kleinhans entworfen. Das ursprünglich einstöckige Schulhaus wurde 1913 um eine weitere Etage aufgestockt. Das Erdgeschoss besitzt noch seine ursprüngliche Sandsteinfassade. Das obere Stockwerk wurde verputzt. Die beiden Stockwerke werden durch ein Gurtgesims voneinander getrennt.

Das Schulhaus steht traufständig zur Straße und im ersten sowie im zweiten Stock sind jeweils fünf direkt aneinandergereihte Fenster eingelassen. Die Haupteingangstür liegt an der Hauptstraße, links der Fensterachse und ist über einen Treppenaufgang zugänglich. Über der Haustür befindet sich ein Dreiecksgiebel zur Gebäudezierde. Darüber befindet sich ein weiteres einzelnes Fenster. Im Mansardenwalmdach des Schulhauses sind auf der Traufseite drei weitere kleinere Dachfenster eingelassen. Bis mindestens 1990 befanden sich an dieser Stelle anstatt dessen vier nebeneinander liegende Gaubenfenster.

Weitere Informationen sind in der **Häuserchronik der Ortsgemeinde Hinzweiler** zu finden.

Kategorie(n): Private Bauten · Schlagwort(e): Wohngebäude

Literaturverzeichnis

Ortsgemeinde Hinzweiler (2016). Hinzweiler Häuserchronik Hinzweiler.

Quellenangaben

Weiterführende Links

Landesschau Rheinland-Pfalz - Hierzuland: Die Hauptstraße von Hinzweiler

<https://www.swrfernsehen.de/landesschau-rp/hierzuland/hinzweiler-hauptstrasse,broadcastcontrib-swr-2148.html>

Artikel-Historie

?

Dana Taylor am 22.01.2020 um 14:25:27Uhr

?

SAB am 05.04.2024 um 09:17:45Uhr



Neues Schulhaus in Hinzweiler (Ort Hinzweiler/Lang, 2014)



Neues Schulhaus in Hinzweiler (Sonja Kasprick, 2020)



Neues Schulhaus in Hinzweiler (Sonja Kasprick, 2020)



Links ist das neue Schulhaus zu sehen, rechts das alte Schulhaus in Hinzweiler (Ort Hinzweiler/Lang, 2015)



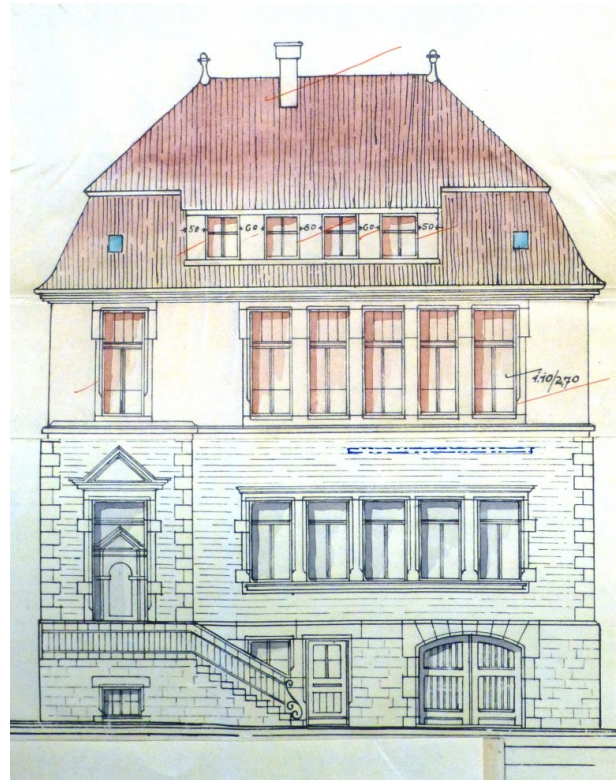
Links ist das neue Schulhaus zu sehen, rechts das alte Schulhaus in Hinzweiler (Sonja Kasprick, 2020)



Neues Schulhaus in Hinzweiler um 1990 (Ort Hinzweiler/Lang, um 1990)



Bauplan des neuen Schulhauses von 1902 (Ort Hinzweiler/Lang)



Bauplan zur Aufstockung des neuen Schulhauses von 1913. Das neue Stockwerk ist mit roter Farbe gekennzeichnet (Ort Hinzweiler/Lang)



Links ist das neue Schulhaus zu sehen, rechts das alte Schulhaus in Hinzweiler (Sonja Kasprick, 2020)