

Ehemaliges Bauern- und Musikantenhaus Hauptstraße 14 in Hinzweiler

Das Bauernhaus in der Hauptstraße 14 und 14a war früher ein Wohnhaus mit Scheune und Stall. Heute ist die Scheune zu einer separaten Wohnung umgebaut und trägt die eigene Hausnummer 14 a.

**Lage**

Hauptstraße 14
67756 Hinzweiler
Kusel
49° 35' 35" N, 7° 32' 56" O

Epoche

Nationalstaaten
(19. Jhd.)

Baustil

Unbekannt

Datierung

1890

Barrierefrei Ja

Parkplätze Nein

Familienfreundlich Nein

Geschichte

Das Haus wurde 1890 von dem Musikanten Jakob Knaul I. erbaut. Im Jahr 1924 wurde der Stall zu einem Zimmer umgebaut und rechts neben dem Haus entstanden ein neuer Stall und eine Scheune. Die Scheune wurde wiederum 1954 aufgestockt. Im Jahr 1967 wurde das Wohnhaus

ebenfalls aufgestockt und ein Balkon angebaut. Die Scheune wurde im Jahr 1986 zu einer Wohnung umgebaut und ein Anbau für eine separate Wohnung wurde geschaffen. Bis heute leben in dem ehemaligen Bauern- und Musikantenhaus Nachfahren des Erbauers Knaul.

Objektbeschreibung

Ursprünglich handelte es sich um ein zur Erbauungszeit in Hinzweiler häufig anzutreffendes Musikantenhaus. An das kleine Wohnhaus grenzte im Norden die Scheune. Die ehemalige Scheune und der Stall wurden durch zwei eigenständige Wohnungen ersetzt. Das sich heute über die Hausnummern 14 und 14a erstreckende zweistöckige Gebäude mit Satteldach steht traufständig an der Hauptstraße. Es befindet sich leicht in Hanglage und wurde im Laufe der Zeit baulich stark im Erscheinungsbild verändert. Die frühere Einteilung in Wohnhaus und baulich veränderter Scheune ist heute noch zu erkennen. Die Fenster- und Türenaufteilung wurde an der Traufseite weitestgehend erhalten.

Weitere Informationen sind in der **Häuserchronik der Ortsgemeinde Hinzweiler** zu finden.

Kategorie(n): Private Bauten · Schlagwort(e): Wohngebäude

Literaturverzeichnis

Ortsgemeinde Hinzweiler (2016).Hinzweiler Häuserchronik. Hinzweiler.

Quellenangaben

Weiterführende Links

Landesschau Rheinland-Pfalz - Hierzuland: Die Hauptstraße von Hinzweiler.

<https://www.swrfernsehen.de/landesschau-rp/hierzuland/hinzweiler-hauptstrasse,broadcastcontrib-swr-2148.html>

Artikel-Historie

?

Dana Taylor am 09.03.2020 um 14:08:17Uhr

?

SAB am 05.04.2024 um 09:05:44Uhr



*Nordansicht - Bauernhaus in der Hauptstraße 14a
(OG Hinzweiler/ Werner Lang, 2014)*



*Südansicht - Bauernhaus Hauptstraße 14 (OG
Hinzweiler/ Werner Lang, 2014)*



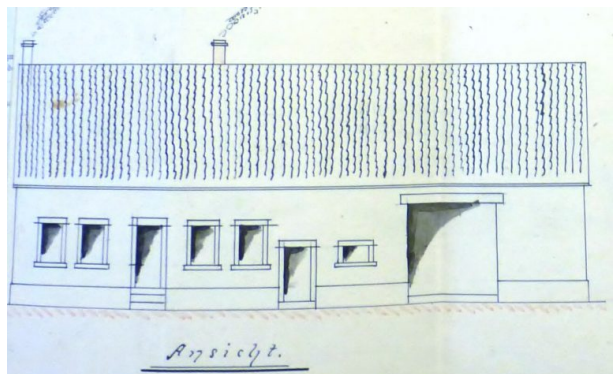
Nordansicht - Bauernhaus in der Hauptstraße 14a (OG Hinzweiler/ Werner Lang, 2014)



Südansicht - Bauernhaus Hauptstraße 14 (OG Hinzweiler/ Werner Lang, 1982)



Südansicht - Bauernhaus in den 1940er Jahren mit Kuhgespann (OG Hinzweiler/ Werner Lang, um 1945)



Bauplan aus dem Jahr 1924 (OG Hinzweiler/ Werner Lang)